



**Nieuwendamlaan 450
2547 JW Den Haag**

€ 285.000 k.k.

| | |
|-------------------|--|
| Price | € 285.000 k.k. |
| Zipcode | 2547 JW |
| Location | Near quiet road, In residential area, Clear view |
| Type | Apartment w/ access balcony |
| Garage | On own terrain |
| Living Surface | 94m ² |
| Volume | 290m ³ |
| Rooms | 4 |
| Acceptance | In consultation |
| Build Type | Existing |
| City | Den Haag |
| Address | Nieuwendamlaan 450 |
| Construction Year | 1970 |

Op de achtste verdieping van het goed onderhouden appartementencomplex Westerhaghe gelegen vindt u dit lichte en ruime 4/5-kamer appartement. Het appartement beschikt over een woon-/eetkamer met vrij uitzicht, drie slaapkamers, gesloten keuken, separaat toilet, badkamer met douche en wastafel en een zonnig gelegen balkon. Daarnaast is er uiteraard een actieve VvE en beschikt het appartement over energielabel E.

Locatie

Welkom in Leyenburg!

In deze rustige en groene woonwijk blijft men vaak voor langere tijd wonen. Voor uw dagelijkse boodschappen kunt u prima terecht bij het winkelcentrum aan het Monnickendamplein of bij het winkelcentrum Savornin Lohmanplein. Het Florence Nightingalepark met kinderboerderij, groen-, sport- en recreatievoorzieningen zoals het Zuiderpark zijn op loopafstand. Zee, strand en duinen zijn op enkele minuten fietsen bereikbaar.

Indeling

Begane grond

Afgesloten parkeerterrein. Entree appartementencomplex met bellentableau. Brievenbussen in entreehal en toegang naar de trap en liften.

Achtste verdieping

Galerij met toegang tot de appartementen. Hal, gang met meterkast en toegang tot alle vertrekken. Dichte keuken gelegen aan de voorzijde, eenvoudig uitgevoerd met losse apparatuur. Apart net toilet, naastgelegen badkamer met douche en wastafel. Ruime kast met opstelplaats voor de elektrische boiler. Ruime en lichte woon-/eetkamer met prachtig uitzicht.

In totaal zijn er 3 slaapkamers, aan de voorzijde zijn 2 kamers doorgebroken tot 1. Aan de achterzijde zijn er nog 2 slaapkamers aanwezig. Vanuit de middelste kamer (eenvoudig weer bij de woonkamer te trekken) is er toegang tot het balkon.

In de onderbouw van het complex vindt u een eigen berging met een mooi formaat.

Kenmerken

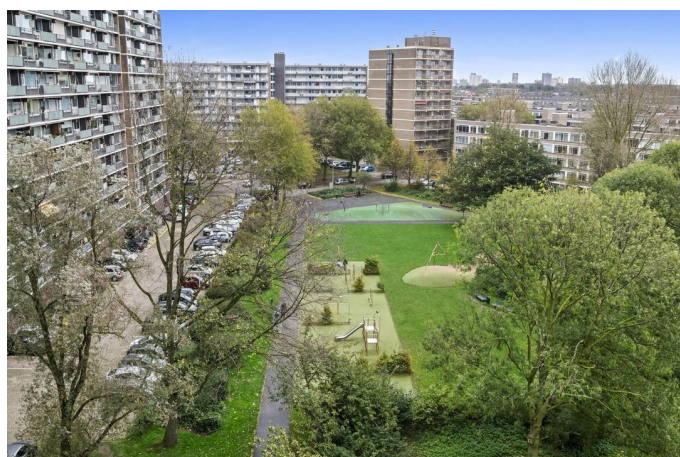
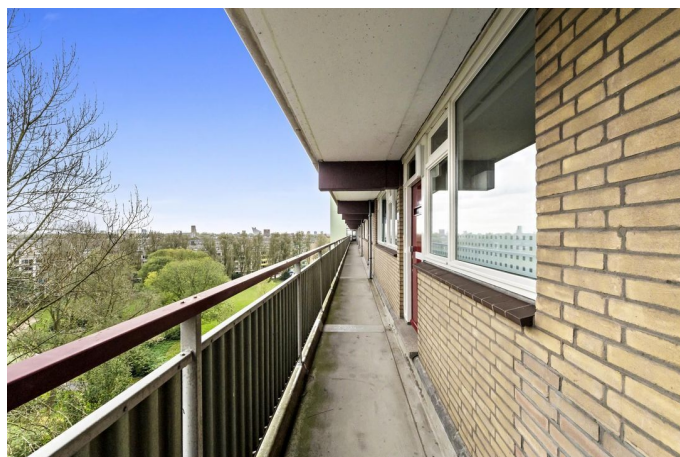
- Bouwjaar 1970
- Gelegen op eigen grond
- Parkeerterrein op eigen grond met parkeervergunning
- Woonoppervlakte: ca. 94 m²
- Gebouwgebonden buitenruimte: ca. 10 m²
- Eigen berging in de onderbouw: ca. 9 m²
- Inhoud: ca. 290 m³
- Vier kamers, waarvan drie slaapkamers
- Zonnig gelegen balkon

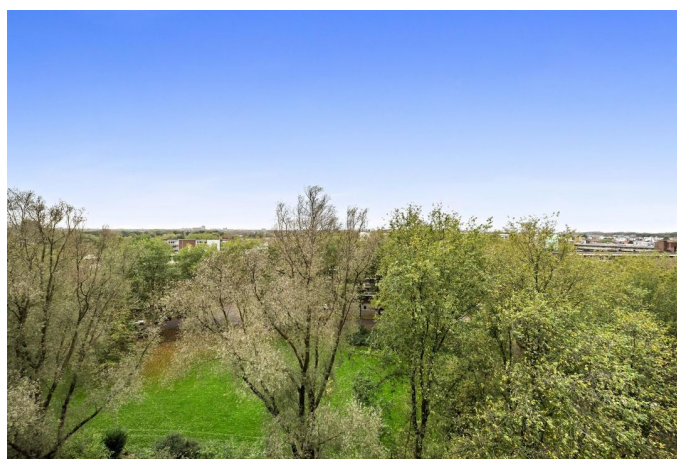
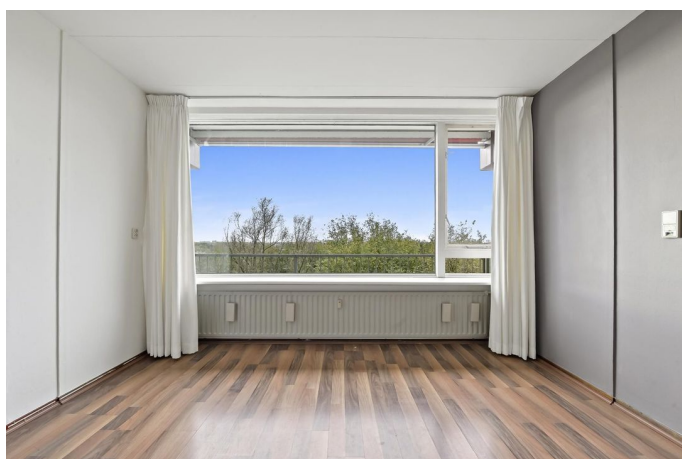
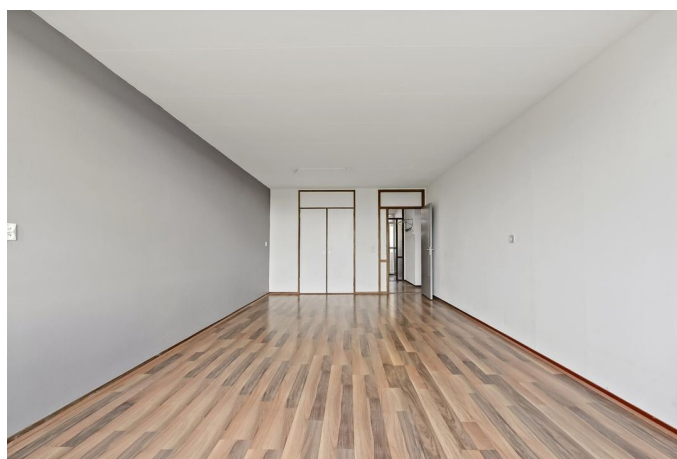
- Elektra 5 groepen, 2 ALS
- Verwarming middels blokverwarming
- Warm water middels elektrische boiler (huur, 17,80 euro per maand)
- Maandbijdrage VvE bedraagt € 212,82 + € 102,47 (voorschot stookkosten)
- Meer Jaren Onderhoud Plan (MJOP) aanwezig
- Asbest-, lood- en ouderdomsclausule van toepassing
- Niet-bewonersclausule van toepassing
- Aanbiedingsvoorwaarden Lex van Leeuwen Makelaardij van toepassing
- Oplevering in overleg, mogelijk op korte termijn.

Bij interesse adviseren wij u, uw eigen aankoopmakelaar in te schakelen!

Mocht u interesse hebben in deze woning maar u heeft uw eigen woning nog niet verkocht.... bel dan zeker even met ons kantoor voor een vrijblijvende waardebeoordeling!

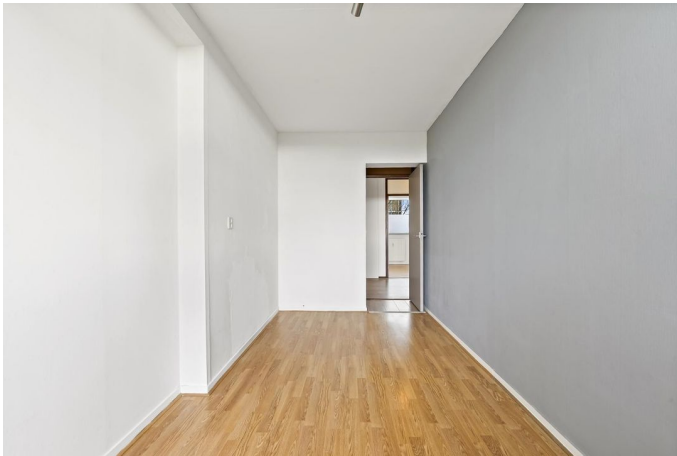
De gegeven informatie is met zorgvuldigheid opgesteld, aan de juistheid kunnen echter geen rechten worden ontleend. Alle verstrekte informatie moet beschouwd worden als een uitnodiging tot het doen van een voorstel of om in onderhandeling te treden.

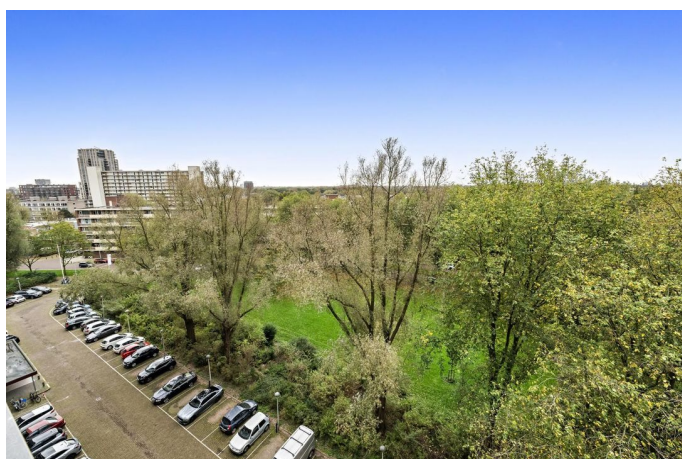






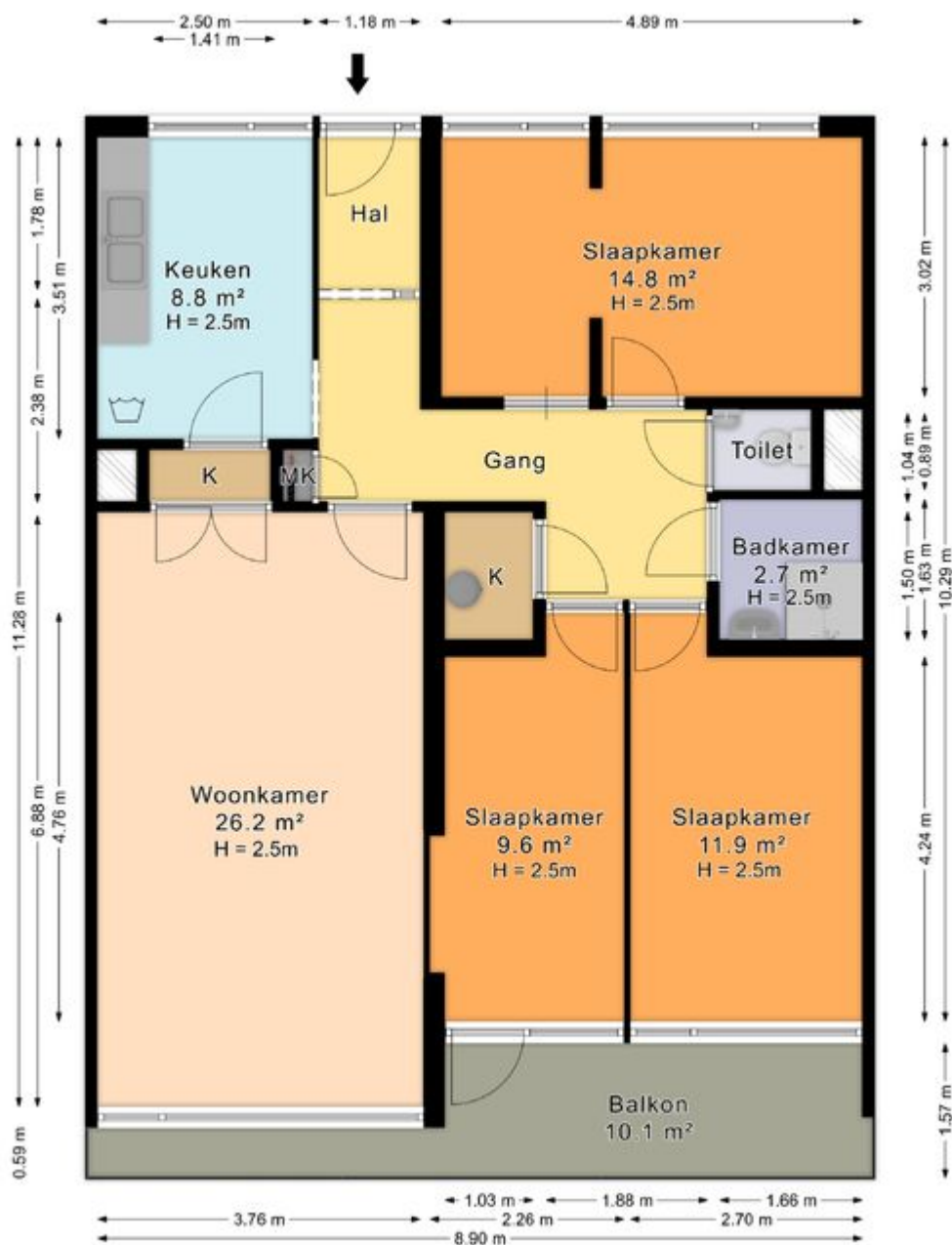






Nieuwendamlaan 450, 's-Gravenhage

Woning



De plattegronden zijn geproduceerd voor promotionele doeleinden en ter indicatie.

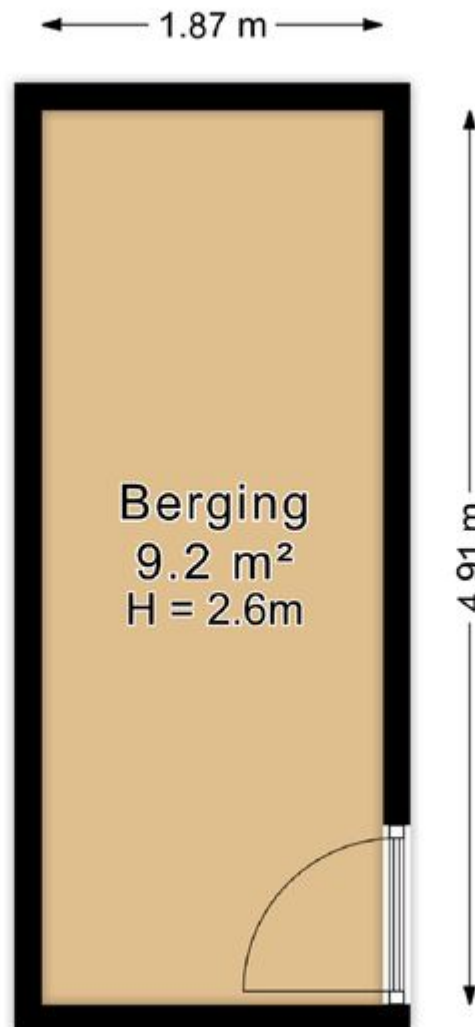
Aan de plattegronden kunnen geen rechten worden ontleend.

© www.roundsense.com



Nieuwendamlaan 450, 's-Gravenhage

Berging



*De plattegronden zijn geproduceerd voor promotionele doeleinden en ter indicatie.
Aan de plattegronden kunnen geen rechten worden ontleend.*

© www.roundsense.com