



**Appelstraat 140
2564 EJ Den Haag**

€ 365.000 k.k.

Prijs	€ 365.000 k.k.
Postcode	2564 EJ
Ligging	Aan rustige weg, In woonwijk, Vrij uitzicht
Woningtype	Portiekwoning
Woonruimte	85m ²
Inhoud	300m ³
Kamers	3
Oplevering	In overleg
Woontype	Bestaande bouw
Stad	Den Haag
Adres	Appelstraat 140
Bouwjaar	1933

Gelegen in de kindvriendelijke en zeer gewilde "Vruchtenbuurt" treft u dit waanzinnig leuke en in zeer goede staat van onderhoud verkerende appartement aan. De woning beschikt over een ruime woon-/eetkamer, open woonkeuken met eiland, 2 slaapkamers, fijne badkamer en aparte was-/stookruimte.

Locatie

De woning ligt in de Vruchtenbuurt, deze staat bekend om zijn levendige sfeer en vriendelijke gemeenschap. U vindt hier een verscheidenheid aan winkels, restaurants en scholen in de buurt. De buurt is bijzonder geschikt voor gezinnen door de aanwezigheid van verschillende kinderdagverblijven en basisscholen. Voor de deur is een leuke speeltuin en op loopafstand liggen eetgelegenheden, OV-verbindingen en verschillende specialiteitenzaken. Op fietsafstand liggen de duinen, het strand, diverse sportverenigingen en recreatiegebieden.

Indeling

Via Haags portiek toegang tot de eerste etage, entree van de woning in tochtportaal met meterkast en inpandige trap naar de tweede verdieping met ruime bergruimte boven het trapgat.

Ruime doorgebroken woon-/eetkamer met een erker aan de voorzijde en vrij uitzicht over de speeltuin. Aan de achterzijde is de woonkeuken met prachtig kookeiland. De keuken is van alle gemakken voorzien en hier kook je de heerlijkste gerechten. Erg fijn is de aparte was-/stookruimte en het balkon aan de achterzijde met uitzicht over de achtertuinen van de Vlierboom en Perenstraat. De (slaap)kamer aan de achterzijde is van goed formaat en heeft openslaande deuren naar het balkon. De (slaap)kamer aan de voorzijde is ruim opgezet en voorzien van kunststof kozijnen. De moderne badkamer is praktisch ingericht en voorzien van mooie inloopdouche en wastafelmeubel.

Kortom: een licht en ruim appartement met 2 slaapkamers, mooie open woonkeuken, gelegen in een heerlijke woonomgeving met alles binnen handbereik en in goede staat van onderhoud.

Tip: kijk voor de maatvoering op de bijgevoegde plattegronden!

Kenmerken

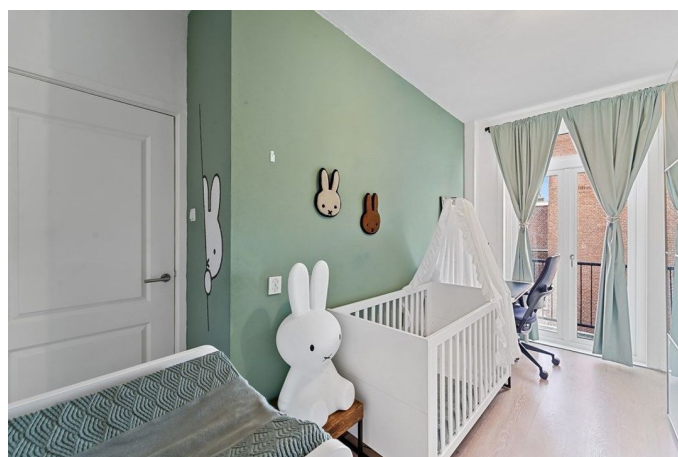
- Bouwjaar 1933;
- Woonoppervlakte: ca. 85m²;
- Inhoud: ca. 300m³;
- Op eigen grond gelegen;
- Energielabel E;
- 10/61e aandeel in een actieve VvE met een maandbijdrage van € 60,-;
- Moderne keuken met kookeiland en diverse inbouwapparatuur;
- Verwarming en warm water middels Nefit combiketel uit 2010;
- Parkeren: Bewonersvergunning 1ste auto € 93,80 per jaar, 2e auto € 327,70 per jaar;

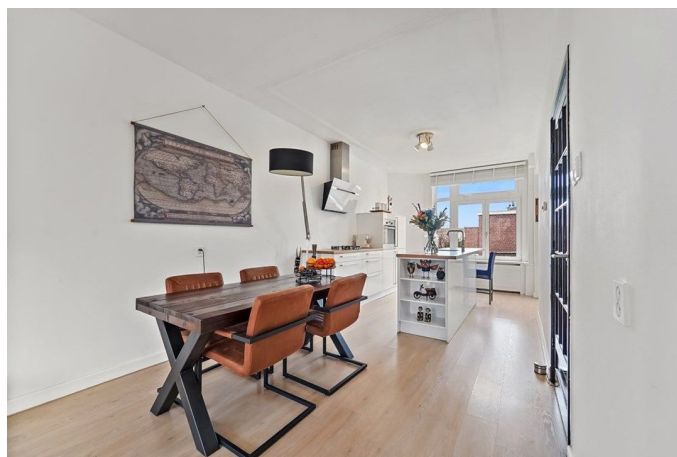
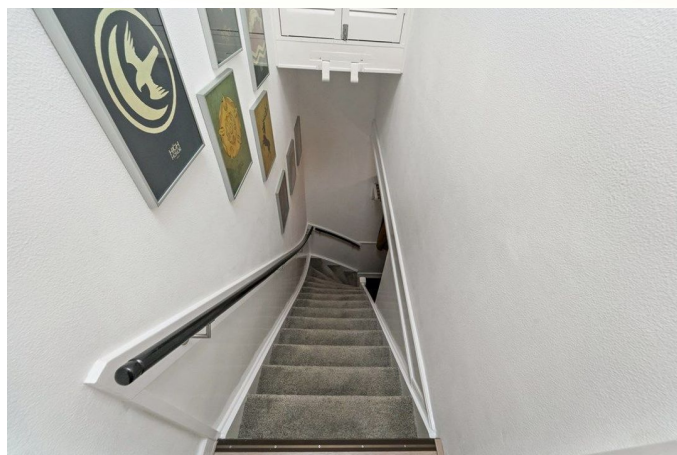
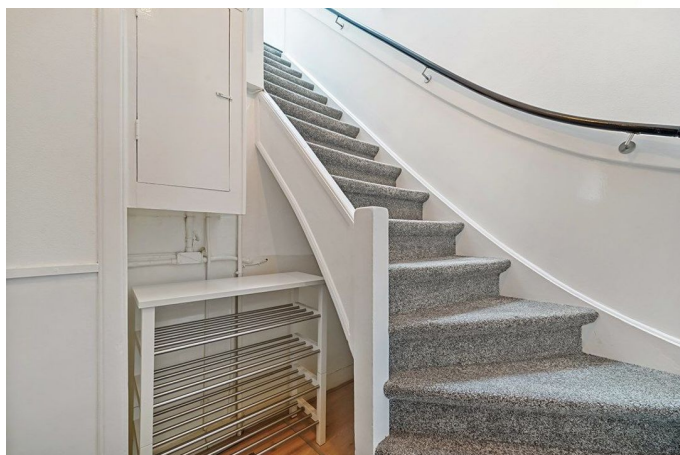
- Betaald parkeren: Maandag tot en met zondag van 18.00 tot 24.00 uur; tarief €2,60 per uur;
- Asbest- en ouderdomsclausule van toepassing;
- Aanbiedingsvoorwaarden Lex van Leeuwen Makelaardij van toepassing;
- Oplevering in overleg, medio juni 2024;

Bij interesse adviseren wij u, uw eigen aankoopmakelaar in te schakelen!

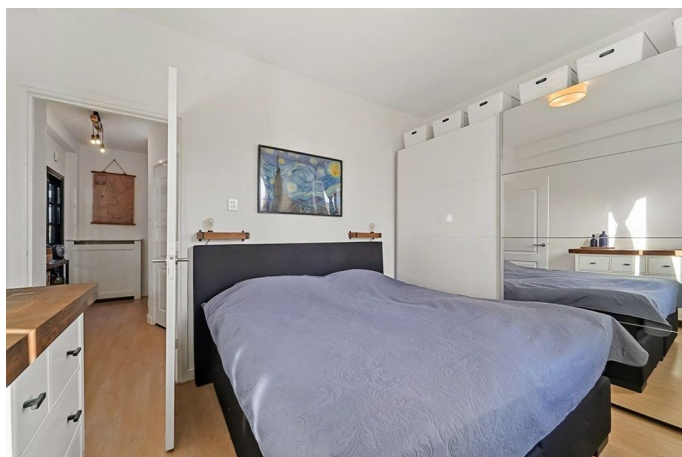
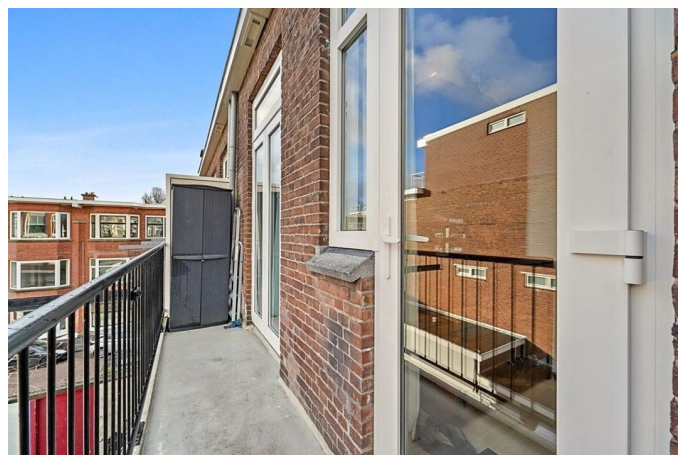
Mocht u interesse hebben in deze woning, maar u heeft uw eigen woning nog niet verkocht.... bel dan zeker even met ons kantoor voor een vrijblijvende waardebeoordeling!

De gegeven informatie is met zorgvuldigheid opgesteld, aan de juistheid kunnen echter geen rechten worden ontleend. Alle verstrekte informatie moet beschouwd worden als een uitnodiging tot het doen van een aanbod of om in onderhandeling te treden.

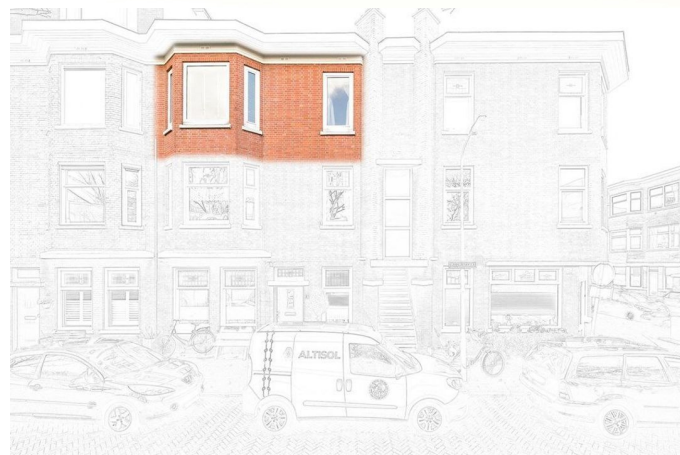






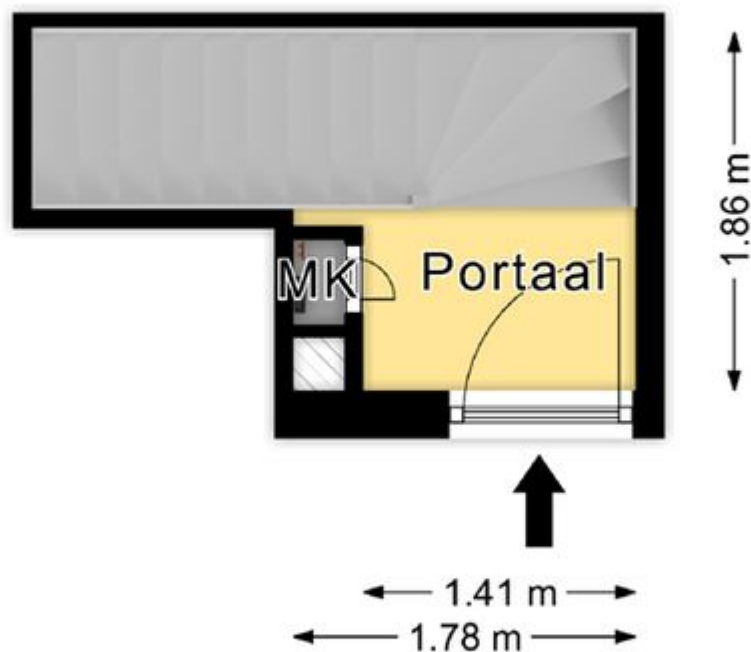






Appelstraat 140, 's-Gravenhage

Woonlaag 0



*De plattegronden zijn geproduceerd voor promotionele doeleinden en ter indicatie.
Aan de plattegronden kunnen geen rechten worden ontleend.*

© www.roundsense.com

