



Willem Pijperstraat 274
2551 CS Den Haag

€ 225.000 k.k.

Prijs	€ 225.000 k.k.
Postcode	2551 CS
Ligging	Aan rustige weg, In woonwijk
Woningtype	Portiekflat
Garage	Openbaar parkeren, Betaald parkeren, Parkeervergunning
Woonruimte	58m ²
Inhoud	200m ³
Kamers	2
Oplevering	In overleg
Woontype	Bestaande bouw
Stad	Den Haag
Adres	Willem Pijperstraat 274
Bouwjaar	1962

Gesitueerd in de wijk Waldeck-Noord vindt u dit lichte en fijne appartement, gelegen op de tweede woonlaag. Het betreft hier een hoekappartement met een ruime woon-/eetkamer, keurige keuken, ruime slaapkamer met aansluitende badkamer, zonnig gelegen achterbalkon en een berging in de onderbouw.

Het appartement is tevens onderdeel van een actieve VvE met een onderhoudsplan en verduurzamingsplan, beschikt over kunststof kozijnen met dubbele beglazing en heeft een energielabel D.

Locatie

Waldeck is een groen opgezette woonwijk met veel groenstroken en groene pleintjes. Grote parken, recreatiegebied, zee, strand en duinen liggen om de hoek. Je kunt uitstekend wandelen of fietsen in de aangrenzende en in elkaar overlopende natuur- en recreatiegebieden Landgoed Ockenburg, Madestein en de Uithof. In de Uithof zit ook sportcentrum De Uithof waar je onder andere kunt schaatsen, klimmen, karten, skiën en snowboarden.

Op de boulevard van Kijkduin – een relatief rustige familiebadplaats – kun je uitstekend terecht voor een drankje of iets te eten. Vanaf de boulevard loop je zo door naar het strand, de zee en de zandmotor. Je dagelijkse boodschappen doe je in de overdekte winkelcentra Savornin Lohmanplein of Waldeck. Hier vind je ook enkele modewinkels, winkels met luxe-artikelen en horeca. Heb je zin om uitgebreid te winkelen? Op de fiets zit je binnen een half uur in de binnenstad.

Indeling

Entree middels gesloten portiek met brievenbussen- en bellentableau, trappenhuis of lift naar de 2e woonlaag.

Eerste verdieping

Entree van de woning, hal met intercom, meterkast en toilet. Het moderne toilet is keurig verzorgd en voorzien van een vrijdragend closet en een fonteintje.

De lichte en ruime woon-/eetkamer is gelegen aan de voorzijde en zeer gunstig gelegen voor de lichtval vanwege de hoekligging. Daarnaast zijn de raampartijen groot, waardoor er veel licht binnen komt, een fijne ruimte. De woon-/eetkamer is voorzien van een keurige laminaatvloer, welke is doorgelegd door het gehele appartement.

Aan de achterzijde vindt u de slaapkamer, welke toegang geeft tot het achterbalkon als tot de aangrenzende badkamer. De badkamer is geheel betegeld en voorzien van een douche met thermostaatkraan, wastafel en opstelplaats voor de wasmachine.

De keukenruimte is eveneens gelegen aan de achterzijde, voorzien van een rechte opstelling met 4-pits gaskookplaat, afzuiging, elektrische oven, spoelbak met mengkraan en elektrische boiler, welke is ingebouwd in de keukenopstelling. Vanuit de keuken is er eveneens toegang tot het ruime achterbalkon, welke zich over de breedte strekt van de woning en voorzien is van een balkonkast. De ligging van het balkon is zuid, dus u kunt hier heerlijk vertoeven in het zonnetje!

In de onderbouw van het complex heeft u de beschikking over een eigen afgesloten berging, voorzien van elektra.

Kenmerken

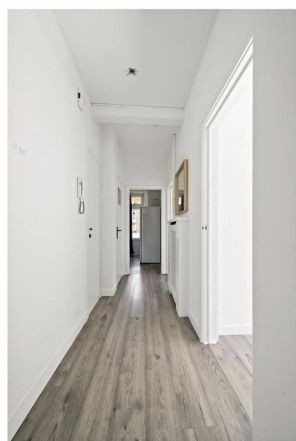
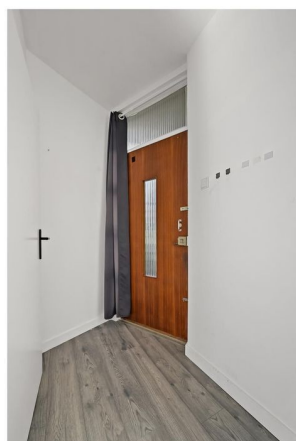
- Bouwjaar 1962
- Woonoppervlakte: ca. 58 m²
- Inhoud: ca. 200 m³
- Gelegen op eigen grond
- Energielabel D, geldig tot 23 mei 2026
- 22/1076e aandeel in een actieve VvE met een maandbijdrage van € 196,67
- Voorschot in de stookkosten bedraagt € 90,00
- Reservefonds per 31-12-2023 bedraagt € 621.275,90
- MJOP aanwezig
- Gesloten keukens met inbouwapparatuur
- Zonnig balkon (Zuid gelegen)
- Verwarming middels blokverwarming
- Warm water via boiler (80 ltr)
- Elektra bedraagt 5 groepen
- Volledig voorzien van kunststof kozijnen met dubbele beglazing
- Asbest-, ouderdoms- en niet-bewonersclausule van toepassing
- Aanbiedingsvoorwaarden Lex van Leeuwen Makelaardij van toepassing
- Oplevering in overleg, kan snel.

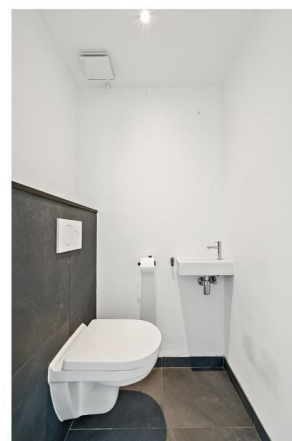
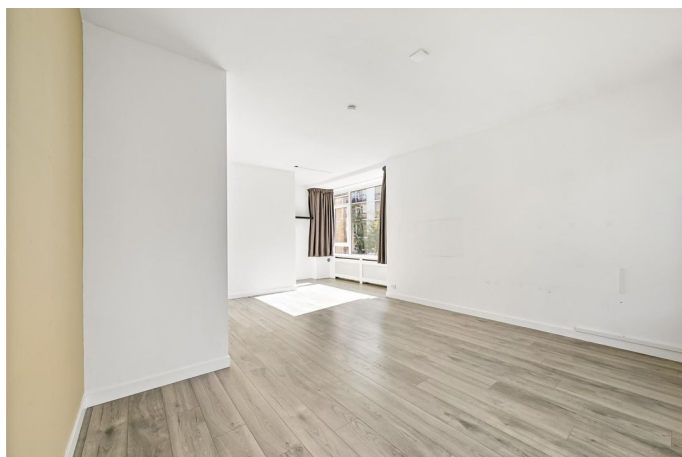
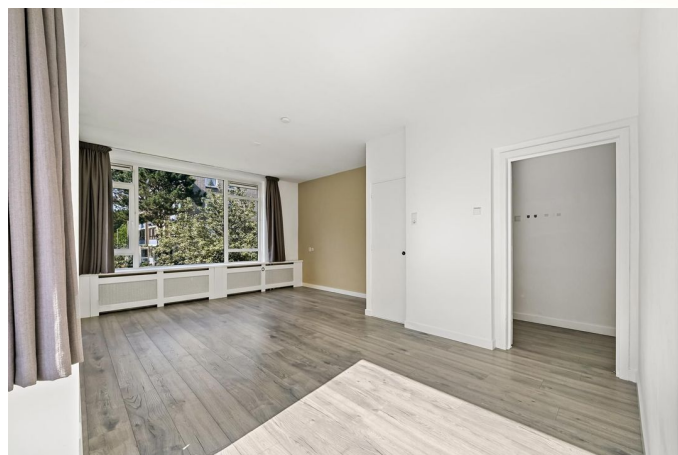
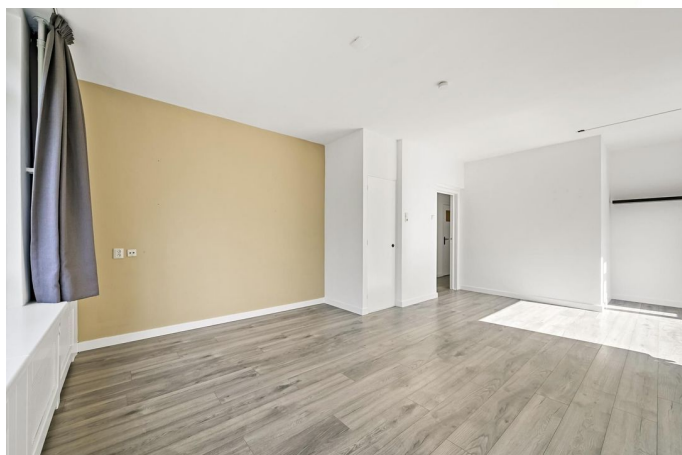
Bij interesse adviseren wij u, uw eigen aankoopmakelaar in te schakelen!

Mocht u interesse hebben in deze woning maar u heeft uw eigen woning nog niet verkocht.... bel dan zeker even met ons kantoor voor een vrijblijvende waardebeoordeling!

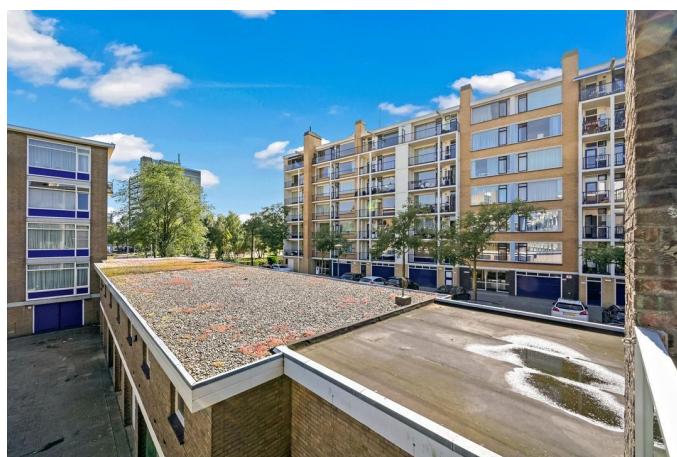
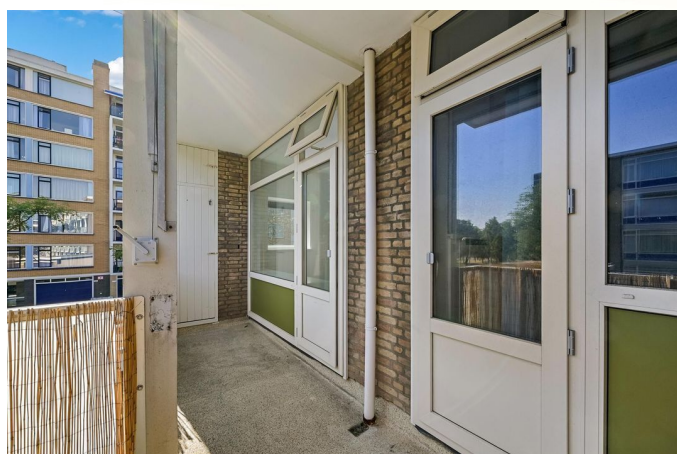
De gegeven informatie is met zorgvuldigheid opgesteld, aan de juistheid kunnen echter geen rechten worden ontleend. Alle verstrekte informatie moet beschouwd worden als een uitnodiging tot het doen van een aanbod of om in onderhandeling te treden.



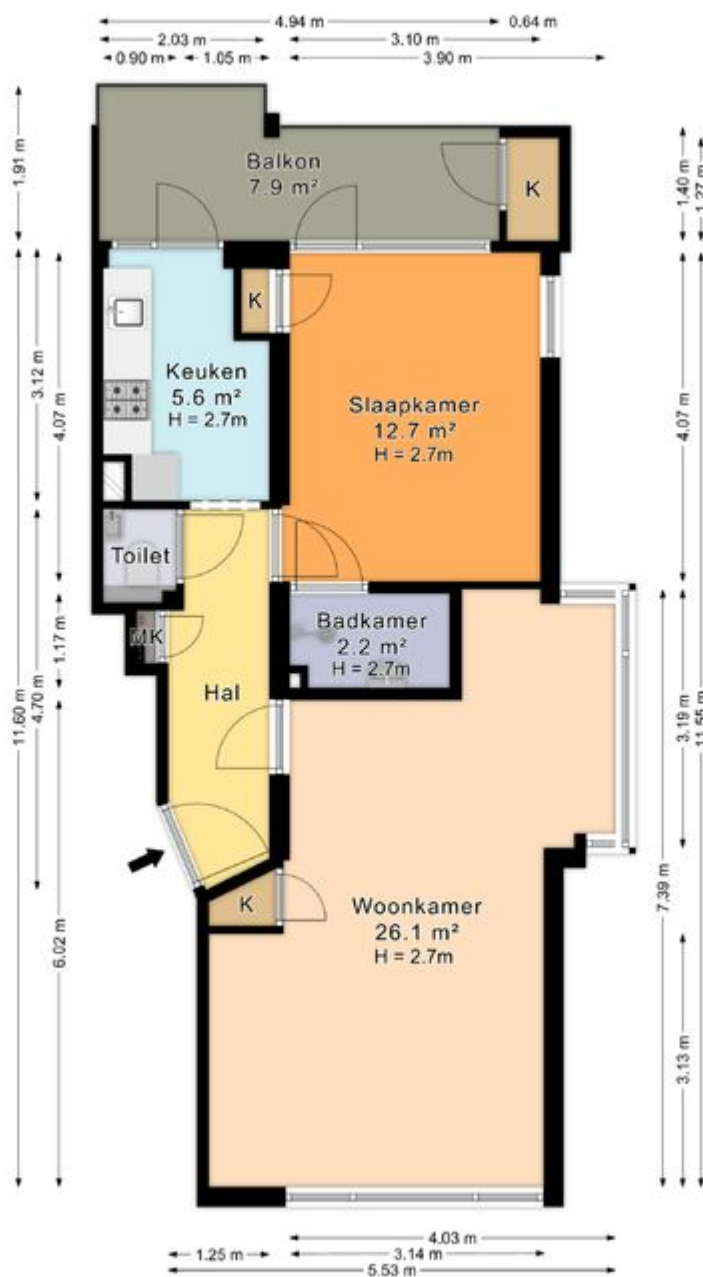








Willem Pijperstraat 274, 's-Gravenhage
Woning



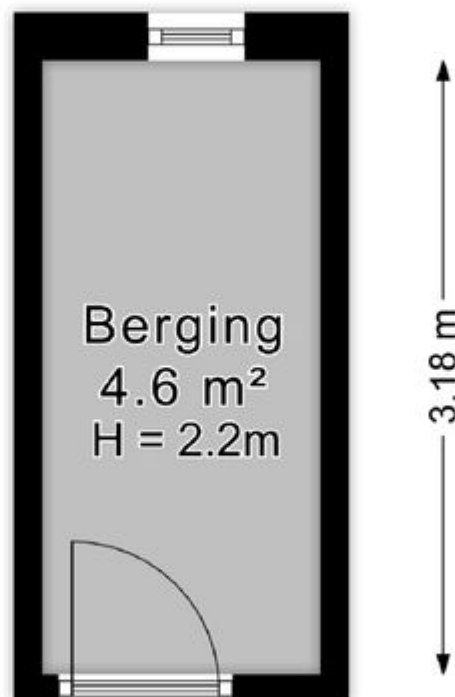
De plattegronden zijn geproduceerd voor promotionele doeleinden en ter indicatie.
Aan de plattegronden kunnen geen rechten worden ontleend.
© www.roundsense.com



Willem Pijperstraat 274, 's-Gravenhage

Berging

← 1.44 m →



*De plattegronden zijn geproduceerd voor promotionele doeleinden en ter indicatie.
Aan de plattegronden kunnen geen rechten worden ontleend.*

© www.roundsense.com

