



**Kamperfoeliestraat 199
2563 KG Den Haag**

€ 325.000 k.k.

Prijs	€ 325.000 k.k.
Postcode	2563 KG
Ligging	Aan drukke weg
Woningtype	Portiekwoning
Garage	Openbaar parkeren, Betaald parkeren, Parkeervergunning
Woonruimte	101m ²
Inhoud	370m ³
Kamers	4
Oplevering	In overleg
Woontype	Bestaande bouw
Stad	Den Haag
Adres	Kamperfoeliestraat 199
Bouwjaar	1924

Deze ruime en lichte topetage beschikt over 100 m² woonoppervlakte en ook nog 3 slaapkamers! De woning is gelegen op een centrale locatie in de Heesterbuurt en biedt zowel aan de voor- als achterzijde vrij uitzicht. De woning kan wat liefde gebruiken, maar de potentie is zeer zeker aanwezig. Volledig voorzien van kunststof kozijnen met dubbele beglazing en het appartement is onderdeel van een actieve VvE.

Locatie

De Heesterbuurt in Den Haag is een charmante wijk in stadsdeel Segbroek, waar rust en levendigheid samenkomen. Met haar karakteristieke bakstenen huizen, groene lanen en gezellige sfeer is het een ideale plek voor gezinnen, jonge professionals en ouderen.

De buurt biedt een mix van historische architectuur en moderne voorzieningen, met buurtwinkels, cafés en speeltuinen in de nabijheid. Dankzij de ligging dicht bij het strand, het Haagse Bos en het centrum is er altijd iets te beleven.

De Heesterbuurt combineert de charme van vroeger met het comfort van nu, waardoor iedereen zich hier thuis kan voelen!

Indeling

Begane grond

Entree middels open portiek, entree van de woning op de eerste verdieping.

Eerste verdieping

Entree, hal met garderobe en trap naar tweede verdieping.

Tweede verdieping

Algemene overloop met toegang tot alle vertrekken en toilet. Een aparte woonkamer, gelegen aan de voorzijde. De separate ruime keuken met eetkamer is gelegen aan de achterzijde en geeft tevens toegang tot het achterbalkon. In de keuken is de opstelplaats voor de combiketel (huur). De keuken zelf is uitgevoerd in een U-vorm, biedt veel ruimte voor opslag en is voorzien van diverse apparatuur. De ruime badkamer is tussengelegen, grotendeels betegeld en voorzien van een bad/douche combinatie, opstelplaats voor de wasmachine en een aparte wastafelmeubel met opbergruimte. In totaal zijn er drie slaapkamers aanwezig, twee aan de achterzijde en een aan de voorzijde.

Kenmerken

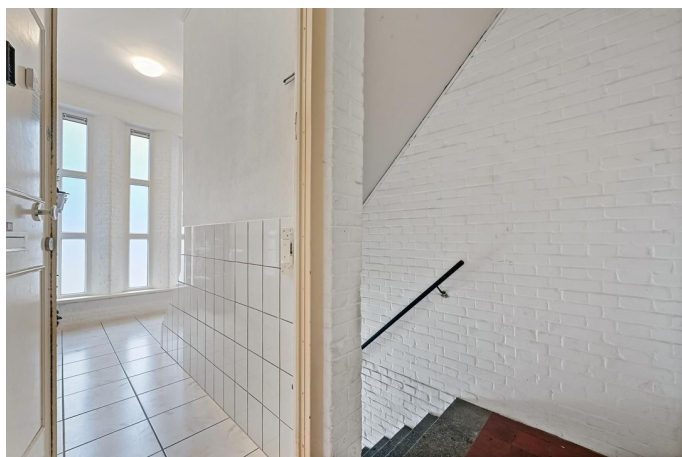
- Bouwjaar 1924
- Woonoppervlakte: 101 m²
- Inhoud: ca. 370 m³
- Gelegen op erfpacht grond, eeuwigdurend uitgegeven middels canonbetaling
- Grondwaarde bedraagt € 4.393,00, huidige canonpercentage is 0,9%, eerstvolgende herziening is op 01-07-2026.

- Canonbetaling bedraagt € 71,54 per jaar
- Energielabel E, geldig tot 19-12-2034
- 1/3e aandeel in een actieve VvE met een maandbijdrage van € 75,00
- Reservefonds totaal bedraagt circa € 21.981,86
- MJOP aanwezig, deze is gedateerd, er wordt in de volgende vergadering over het opstellen van een nieuw plan gesproken
- Ruime keuken
- Verwarming en warm water via Intergas HRE combiketel 2023 (huur - € 34,95 per maand)
- Volledig voorzien van kunststof kozijnen
- Asbest- en ouderdomsclausule van toepassing
- Aanbiedingsvoorwaarden Lex van Leeuwen Makelaardij van toepassing
- Oplevering in overleg.

Bij interesse adviseren wij u, uw eigen aankoopmakelaar in te schakelen!

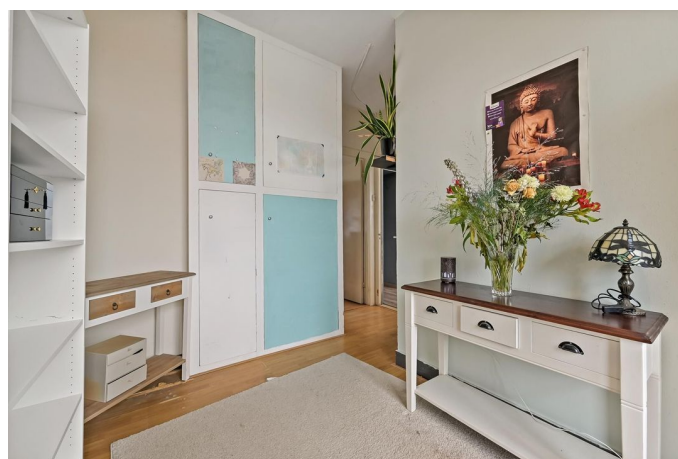
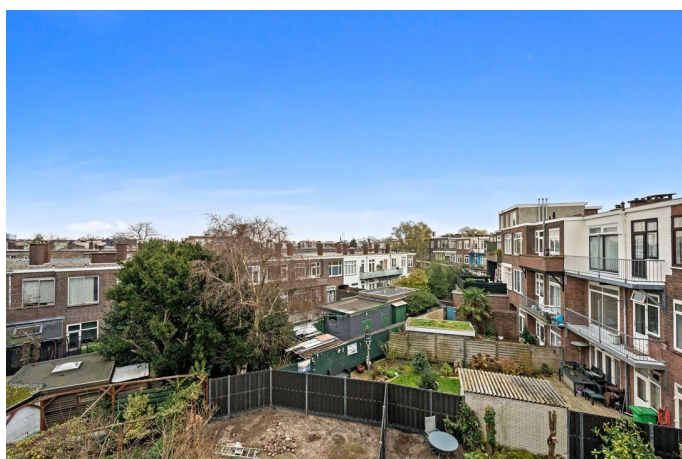
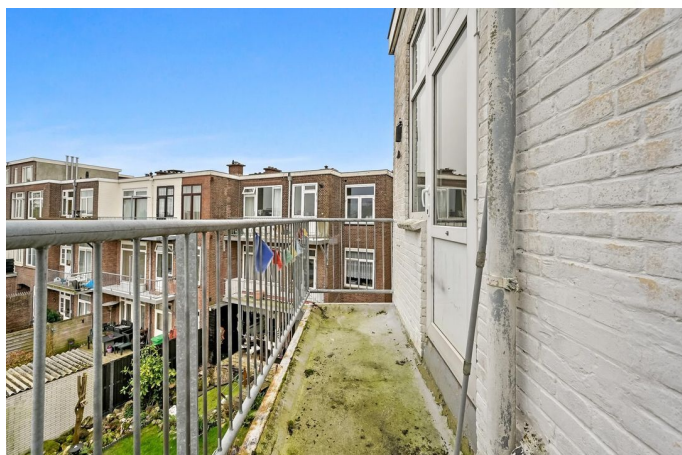
Mocht u interesse hebben in deze woning maar u heeft uw eigen woning nog niet verkocht.... bel dan zeker even met ons kantoor voor een vrijblijvende waardebeoordeling!

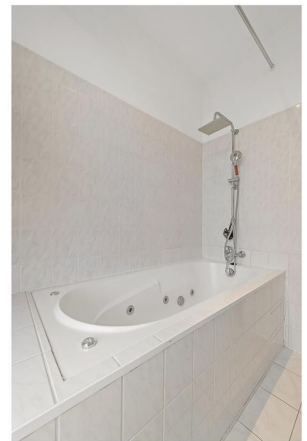
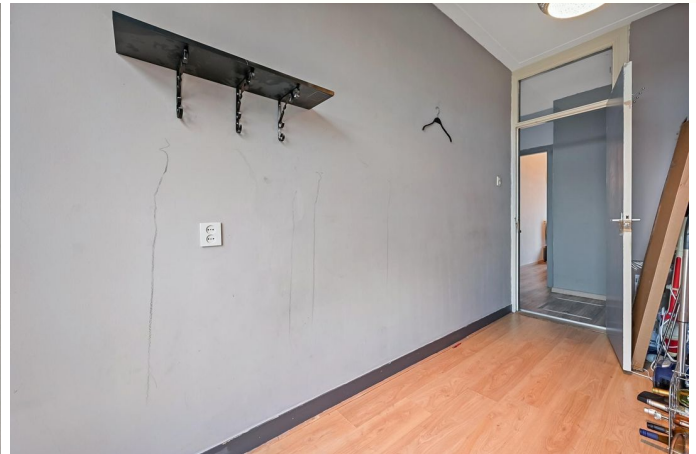
De gegeven informatie is met zorgvuldigheid opgesteld, aan de juistheid kunnen echter geen rechten worden ontleend. Alle verstrekte informatie moet beschouwd worden als een uitnodiging tot het doen van een aanbod of om in onderhandeling te treden.







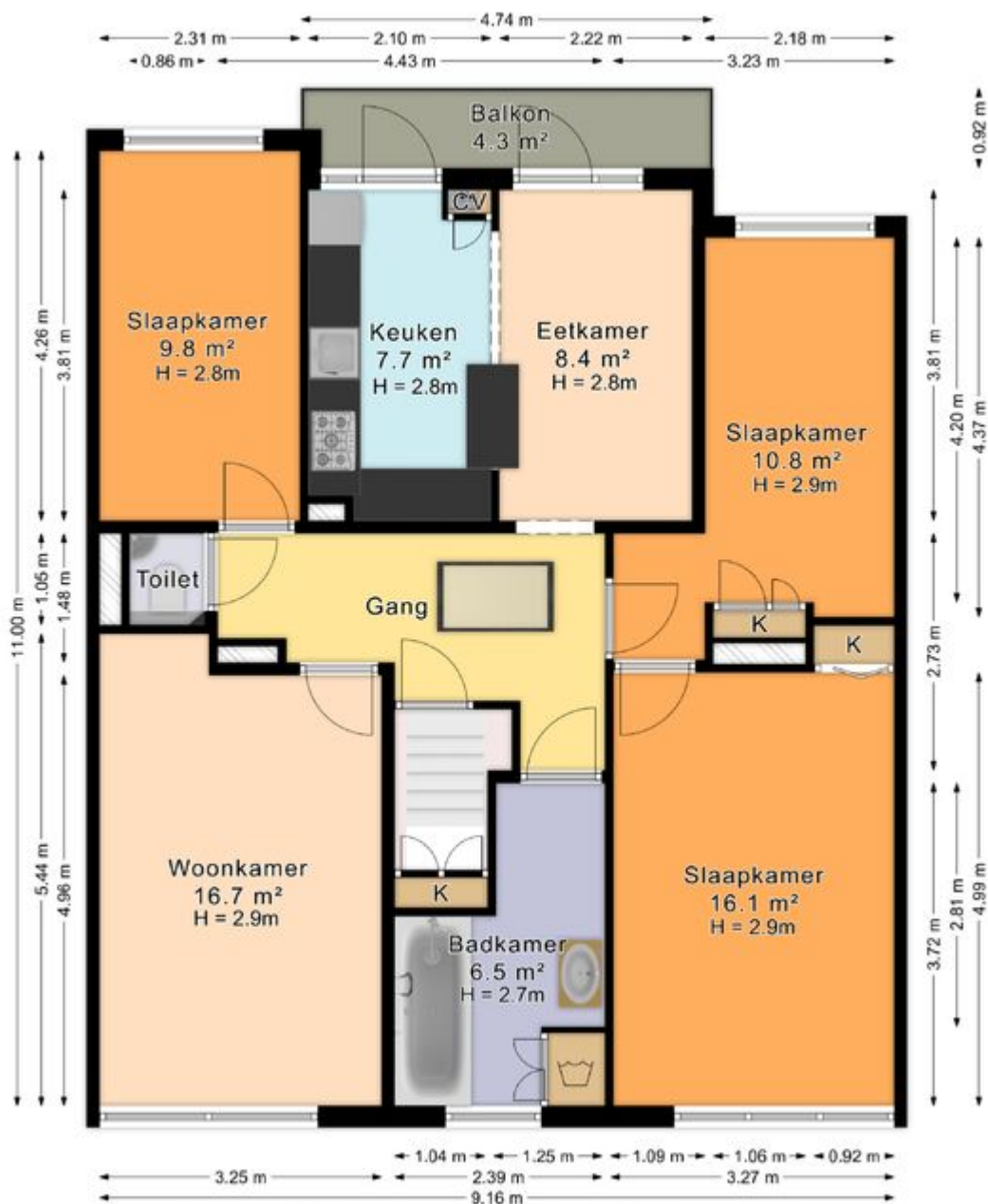






Kamperfoeliestraat 199, 's-Gravenhage

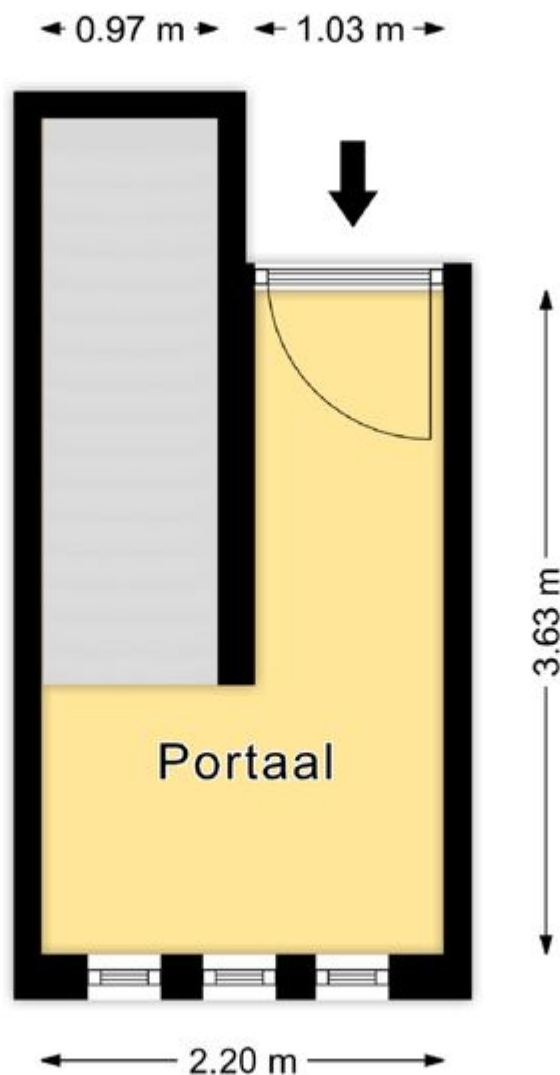
Woonlaag 1



De plattegronden zijn geproduceerd voor promotionele doeleinden en ter indicatie.
Aan de plattegronden kunnen geen rechten worden ontleend.
© www.roundsense.com

Kamperfoeliestraat 199, 's-Gravenhage

Woonlaag 0



*De plattegronden zijn geproduceerd voor promotionele doeleinden en ter indicatie.
Aan de plattegronden kunnen geen rechten worden ontleend.*

© www.roundsense.com

