



Tannhauserstraat 35
2555 JN Den Haag

€ 325.000 k.k.

Prijs	€ 325.000 k.k.
Postcode	2555 JN
Ligging	Aan rustige weg, In woonwijk
Woningtype	Benedenwoning
Tuin	Ja, Achtertuin, Noordwest, 575×700cm
Garage	Openbaar parkeren, Betaald parkeren, Parkeervergunning
Woonruimte	75m ²
Inhoud	250m ³
Kamers	2
Oplevering	In overleg
Woontype	Bestaande bouw
Stad	Den Haag
Adres	Tannhauserstraat 35
Bouwjaar	1952

Super leuke en speels ingedeelde 2-kamer benedenwoning gelegen op loopafstand van het mooie Landgoed Meer en Bos. In een rustige straat gelegen goed onderhouden woning welke beschikt over een ruime woon-/eetkamer met open keuken, een ruim slaapkamer aan de voorzijde met badkamer-ensuite en een fijne achtertuin met noordwesten ligging (middag- en avondzon).

Locatie:

De Componistenbuurt heeft alles wat u zoekt voor een ideale woonomgeving! Supermarkten en winkels op steenworpafstand aan De Savornin Lohmanplein en winkelcentrum Waldeck, ontzettend veel groenvoorziening op loopafstand, meerdere sportverenigingen en basis- en middelbare scholen bevinden zich tevens op loopafstand. Uiteraard niet te vergeten, het strand en de boulevard van Kijkduin zijn op circa 5 fietsminuten afstand gelegen!

KORTOM, EEN SUPER LEUKE BENEDENWONING IN ZEER GOEDE STAAT VAN ONDERHOUD WELKE ZEKER EEN BEZICHTIGING WAARD IS!!

Indeling:

Begane grond:

Gesloten portiek met bellen- en brievenbussentableau. Portiek met entree woning. Open entreehal met meterkast en toegang tot de woonkamer, toilet en slaapkamer. De open keuken sluit aan op de ruime woonkamer, die veel lichtinval heeft en van ruim formaat is. In de keuken vindt u een ruime kast met veel opbergvoorziening. In de woonkamer bevindt zich de C.V.-opstelplaats in een vaste kast. Via de woonkamer is er toegang tot de tuin. De achtertuin is voorzien van een berging, ideaal voor opslag of hobbyruimte. Met een ligging op het noordwesten kunt u in deze tuin heerlijk genieten van de middag en avondzon!

Kenmerken:

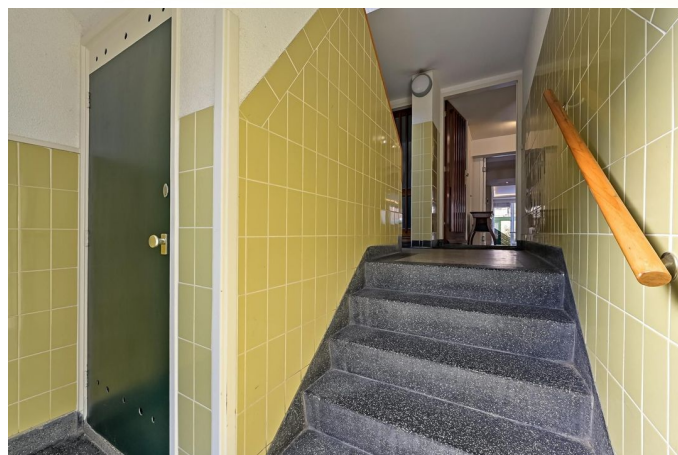
- Bouwjaar 1952
- Woonoppervlakte: ca. 75 m²
- Inhoud: ca. 250 m³
- De canon bedraagt € 473,55 + € 16,50 beheerkosten per halfjaar, gebaseerd op een grondwaarde van € 22.550,- en een canonpercentage van 4,2%. Eerstvolgende herziening per 01-07-2029
- 1/12e aandeel in een actieve VvE met een maandbijdrage van € 155,-
- Twee kamers, waarvan één slaapkamer
- Verwarming en warm water middels Vaillant C.V.-combiketel uit 2024
- Asbest-, lood- en ouderdomsclausule van toepassing
- Aanbiedingsvoorwaarden Lex van Leeuwen Makelaars van toepassing
- Oplevering in overleg.

Bij interesse adviseren wij u, uw eigen aankoopmakelaar in te schakelen!

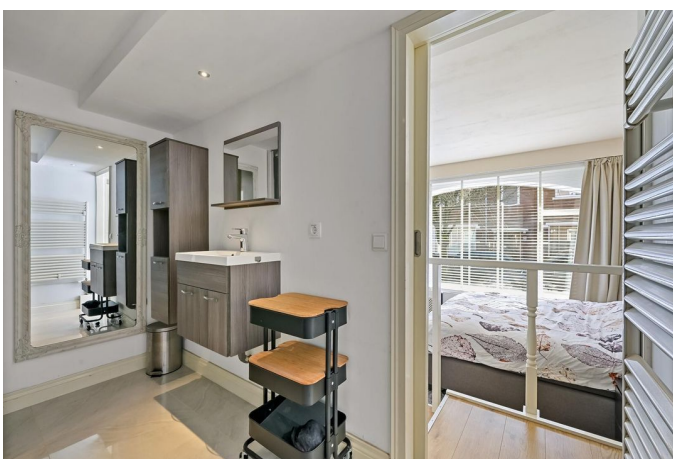
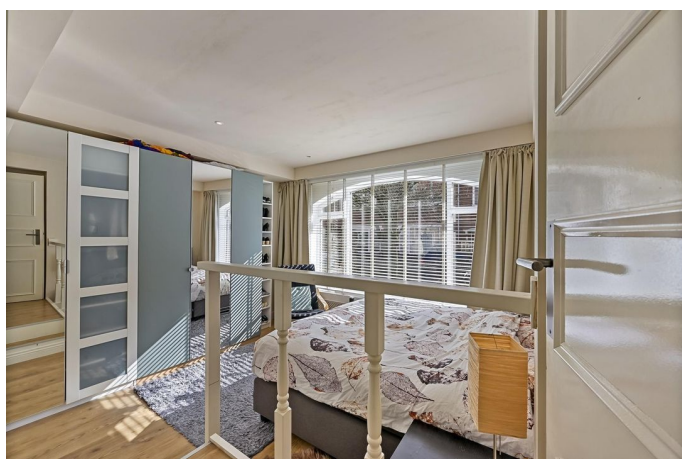
Mocht u interesse hebben in deze woning maar u heeft uw eigen woning nog niet verkocht.... bel dan zeker even met ons kantoor voor een vrijblijvende waardebeoordeling!

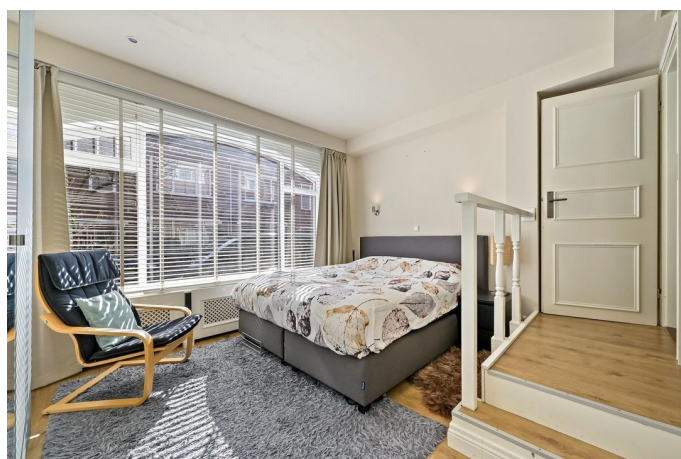
De gegeven informatie is met zorgvuldigheid opgesteld, aan de juistheid kunnen echter geen rechten worden ontleend. Alle verstrekte informatie moet beschouwd worden als een uitnodiging tot het doen van een aanbod of om in onderhandeling te treden.











Tannhäuserstraat 35, 's-Gravenhage
Woning



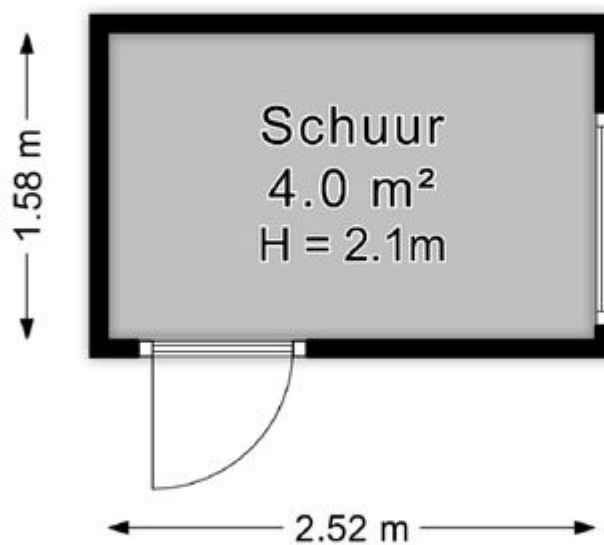
De plattegronden zijn geproduceerd voor promotionele doeleinden en ter indicatie.
Aan de plattegronden kunnen geen rechten worden ontleend.
© www.roundsense.com

Tannhäuserstraat 35, 's-Gravenhage
Situatietekening



*De plattegronden zijn geproduceerd voor promotionele doeleinden en ter indicatie.
Aan de plattegronden kunnen geen rechten worden ontleend.
© www.roundsense.com*

Tannhäuserstraat 35, 's-Gravenhage Schuur



*De plattegronden zijn geproduceerd voor promotionele doeleinden en ter indicatie.
Aan de plattegronden kunnen geen rechten worden ontleend.*

© www.roundsense.com