



Smaragdhorst 156
2592 RT Den Haag

€ 267.500 k.k.

Prijs	€ 267.500 k.k.
Postcode	2592 RT
Ligging	Aan rustige weg, In woonwijk
Woningtype	Portiekflat
Garage	Openbaar parkeren, Betaald parkeren, Parkeervergunning
Woonruimte	73m ²
Inhoud	240m ³
Kamers	3
Oplevering	In overleg
Woontype	Bestaande bouw
Stad	Den Haag
Adres	Smaragdhorst 156
Bouwjaar	1959

Praktisch en centraal gelegen 3-kamer appartement met balkon en eigen berging op de begane grond. Het appartement is eenvoudig afgewerkt doch keurig onderhouden. Het appartement beschikt over een woon-/eetkamer-en-suite, één slaapkamer met mogelijkheid tot het eenvoudig creëren van een tweede slaapkamer, beknopte badkamer en een separaat toilet.

Omgeving:

De woning is gelegen in de rustige en groene wijk Mariahoeve. Een prettige woonomgeving met diverse voorzieningen in de directe nabijheid. Winkelcentrum Mariahoeve, The Mall of the Netherlands, openbaar vervoer (tram, bus en station Mariahoeve), sportverenigingen en parken liggen op korte afstand. Tevens gunstig gelegen ten opzichte van uitvalswegen richting A4, A12 en A44, waardoor steden als Den Haag, Rotterdam en Amsterdam goed bereikbaar zijn.

Indeling:

Begane grond:

Afgesloten entree met brievenbussen en bellentableau. Trap en lift naar de verdiepingen.

Eerste verdieping:

Entree woning. De hal biedt toegang tot de verschillende vertrekken. De lichte woonkamer is ruim opgezet en biedt toegang tot het balkon. De keuken bevindt zich aan de voorzijde van de woning en geeft tevens toegang tot het balkon. Aan de achterzijde van het appartement vindt u de slaapkamer welke uitkijkt op veel groenvoorziening. Naastgelegen treft u de badkamer, voorzien van zitbad met douche, wastafel en spiegelkast. Het toilet vindt u naast de badkamer en beschikt over een staand closet.

Kenmerken:

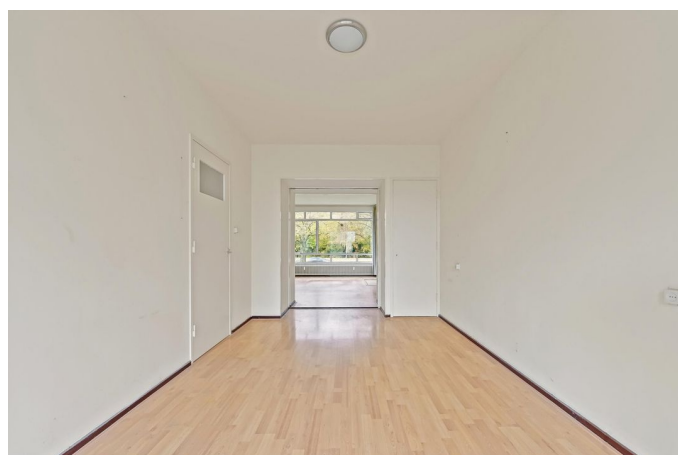
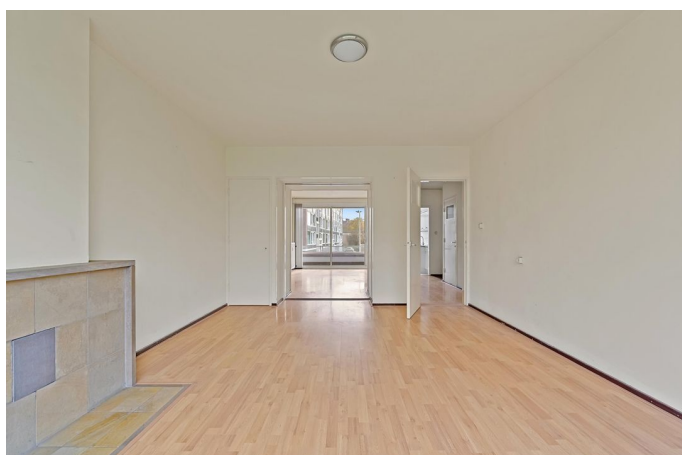
- Bouwjaar 1959
- Woonoppervlakte: ca. 73 m²
- Inhoud: ca. 240 m³
- Gelegen op erfpachtgrond eindigend op 31-12-2035
- De canon bedraagt € 86,76 per jaar
- Het aanbod tot heruitgifte erfpacht is reeds aangevraagd
- 65/10.000e aandeel in een actieve VvE met een maandbijdrage van € 259,72 inclusief het voorschot is op de stookkosten
- Energielabel G
- Drie kamers, waarvan één slaapkamer
- Verwarming middels blokverwarming
- Warm water middels elektrische boiler
- Materialen- en ouderdomsclausule van toepassing
- Niet-zelfbewoningsclausule van toepassing

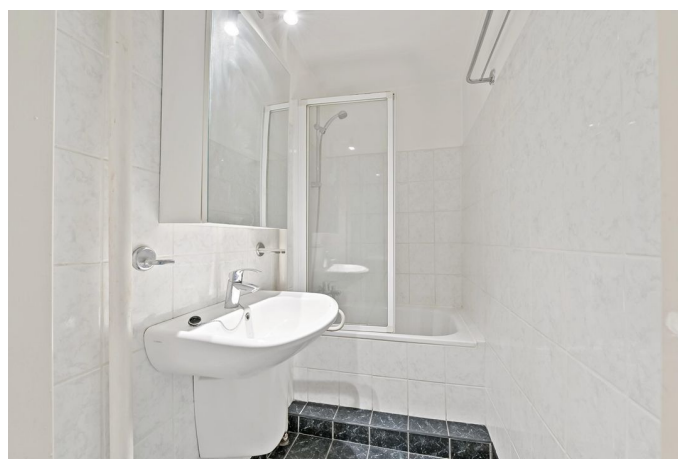
- Aanbiedingsvoorwaarden Lex van Leeuwen Makelaars van toepassing
- Oplevering in overleg, op korte termijn mogelijk.

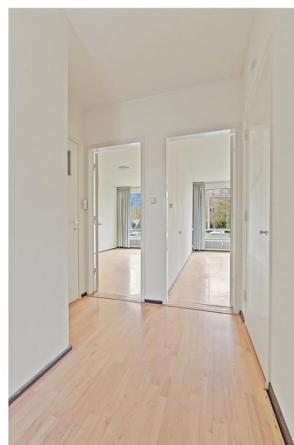
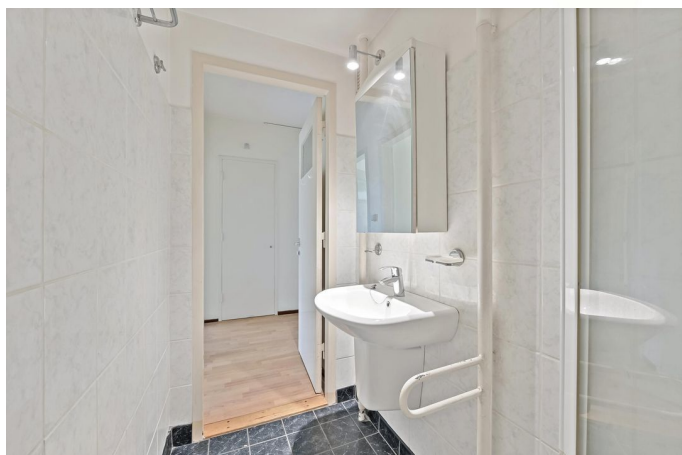
Bij interesse adviseren wij u, uw eigen aankoopmakelaar in te schakelen!

Mocht u interesse hebben in deze woning maar u heeft uw eigen woning nog niet verkocht... bel dan zeker even met ons kantoor voor een vrijblijvende waardebeoordeling!

De gegeven informatie is met zorgvuldigheid opgesteld, aan de juistheid kunnen echter geen rechten worden ontleend. Alle verstrekte informatie moet beschouwd worden als een uitnodiging tot een bezichtiging, het doen van een aanbod of om in onderhandeling te treden.

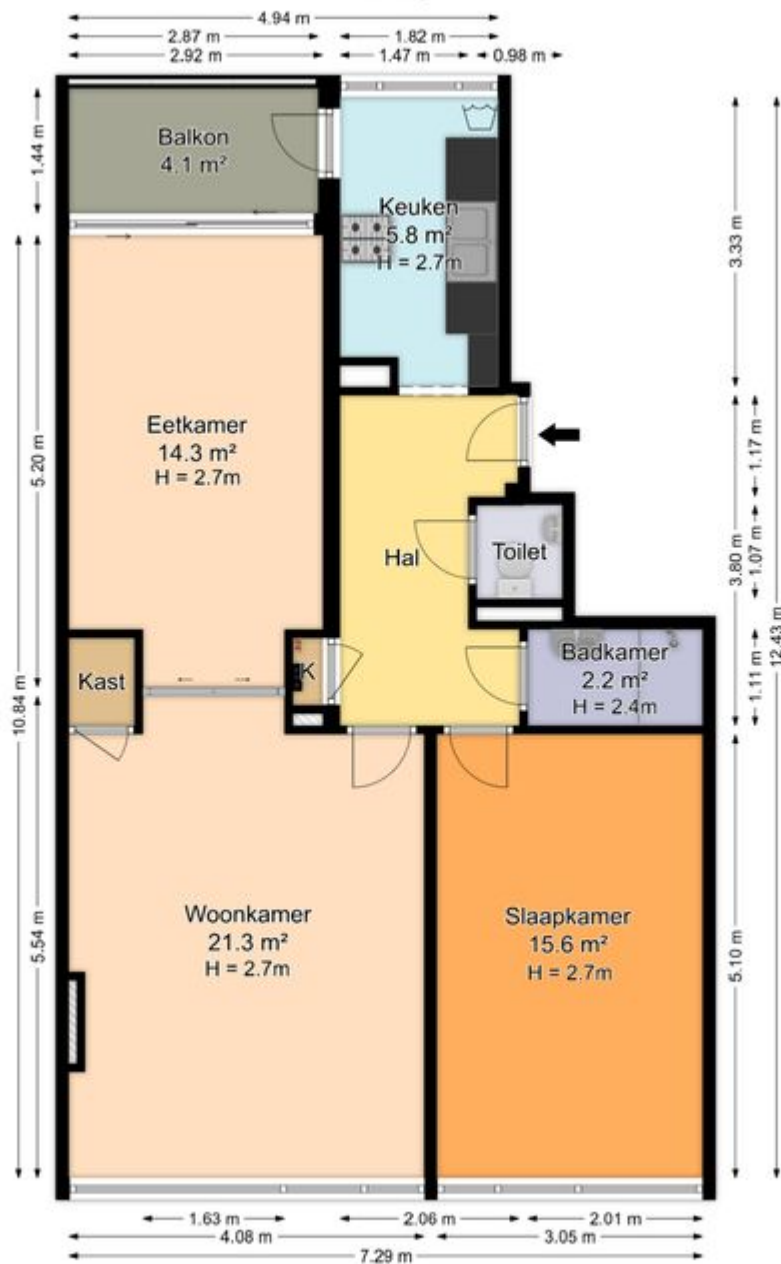






Smaragdhorst 156, 's-Gravenhage

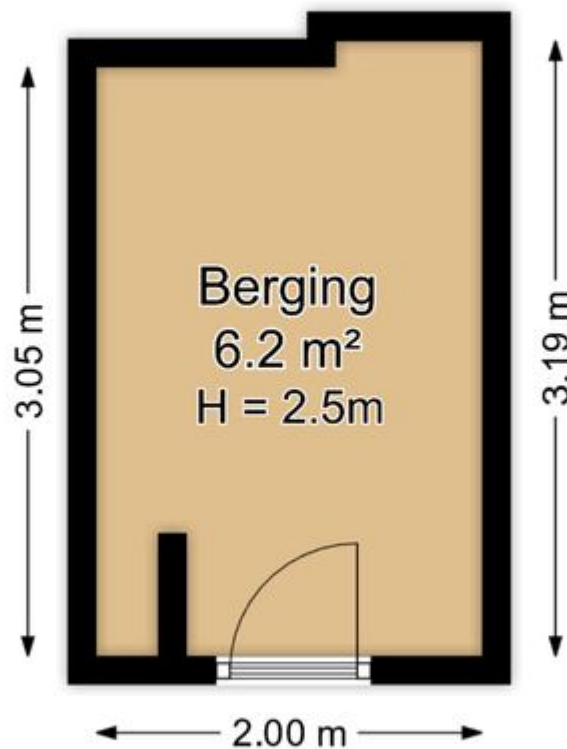
Woning



De plattegronden zijn geproduceerd voor promotionele doeleinden en ter indicatie.
Aan de plattegronden kunnen geen rechten worden ontleend.
© www.roundsense.com

Smaragdhorst 156, 's-Gravenhage

Berging



*De plattegronden zijn geproduceerd voor promotionele doeleinden en ter indicatie.
Aan de plattegronden kunnen geen rechten worden ontleend.*

© www.roundsense.com